

Les optiques en parallèle embarqués de haute performance les plus robustes.

12.5G



Taille réelle des modules *LightABLE* LM 50G et 150G.

LightABLE LM 50G et 150G

Les modules optiques embarqués *LightABLE*^{MC} LM sont les dispositifs de la taille d'une puce électronique les plus robustes à offrir une large bande passante (plus de 150 Gbps). Les voies sont indépendantes et indifférentes aux protocoles de données, comme Ethernet, Fiberchannel, InfiniBand et PCIe.

Les modules *LightABLE* LM sont largement utilisés dans les domaines de l'aérospatiale et de la défense pour les radars à balayage électronique actif, les capteurs haute résolution et les ordinateurs haute performance.

Principaux avantages

- **Petite taille** : moins de 5 mm de haut pour la version avec montage en surface
- **Robustesse** : certifié à la norme MILSTD883 pour la résistance aux chocs et aux vibrations
- **Étanchéité** : résistance à l'humidité et aux chocs thermiques
- **Température de stockage** : de -57 °C à 125 °C
- **Performance** : jusqu'à 12,5 Gbps/voie de -40 °C à 100 °C
- **Sensibilité** : -12 dBm pour un BER aussi bas que 10⁻¹²
- **Preuves à l'appui** : des milliers de modules utilisés dans les domaines de l'aérospatiale et de la défense
- **Faible consommation d'énergie** : 100 mW/voie

Configurations

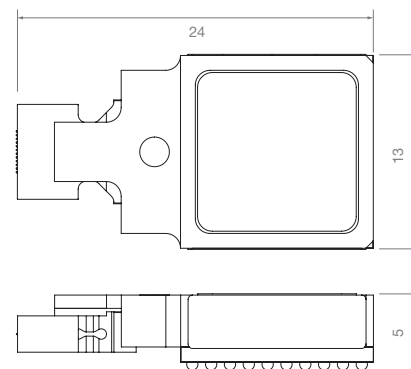
- 4 TRX (duplex intégral)
- 12 TX ou 12 RX (150G)

Applications

- Radar à éléments en phase.
- Capteur d'image CCD/CMOS
- FPGA pour applications SerDes

Caractéristiques des modules *LightABLE LM 50G (duplex intégral) et 150G*

- 4 TRX (4+4) voies par dispositif (50G, duplex intégral)
- 12 TX ou 12 RX voies par dispositif (150G)
- Longueur d'onde laser multimode de 850 nm
- Portée de plus de 100 m sur le ruban de fibres OM3
- Connecteur de fibres optiques en parallèle standard MT
- Avec montage en surface ou enfichable
- Soudure conforme à la directive RoHS ou soudure à l'étain-plomb
- Correcteur d'affaiblissement, filtre de préaccentuation et sortie réglable
- Contrôle : perte de signal, indicateur de niveau du signal entrant (RSSI), température, etc.
- Microcontrôleur intégré
- Gamme de température industrielle étendue (de -40 °C à 100 °C)



Dessin technique du *LightABLE LM 50G (duplex intégral) et 150G*

Données de commande *LightABLE LM*

Numéro de pièce	Description du produit	Voies	Bande passante (Gbps/voie)	Sensibilité (dBm)	Montage	Soudage	Température de fonctionnement (°C)
LMT12P4183330AA	<i>LightABLE LM 12TX (émetteur)</i>	12	12.5	s.o.	Enfichable	RoHS	-40 à 100
LMT12P4182330AA	<i>LightABLE LM 12TX (émetteur)</i>	12	12.5	s.o.	En surface	Étain-plomb	-40 à 100
LMR12P4183301AA	<i>LightABLE LM 12RX (récepteur)</i>	12	12.5	-9	Enfichable	RoHS	-40 à 100
LMR12P4182301AA	<i>LightABLE LM 12RX (récepteur)</i>	12	12.5	-9	En surface	Étain-plomb	-40 à 100
LMR12P4182303AA	<i>LightABLE LM 12RX (récepteur)</i>	12	12.5	-12	En surface	Étain-plomb	-40 à 100
LMR12P4183303AA	<i>LightABLE LM 12RX (récepteur)</i>	12	12.5	-12	Enfichable	RoHS	-40 à 100
LMR12P4184301AA	<i>LightABLE LM 12RX (récepteur)</i>	12	12.5	-9	Enfichable	Étain-plomb	-40 à 100
LMR12P4184303AA	<i>LightABLE LM 12RX (récepteur)</i>	12	12.5	-12	Enfichable	Étain-plomb	-40 à 100
LMX04P4183321AA	<i>LightABLE LM 4TRX (émetteur-récepteur)</i>	4+4	12.5	-9	Enfichable	RoHS	-40 à 100
LMX04P4182321AA	<i>LightABLE LM 4TRX (émetteur-récepteur)</i>	4+4	12.5	-9	En surface	Étain-plomb	-40 à 100
LMX04P4182323AA	<i>LightABLE LM 4TRX (émetteur-récepteur)</i>	4+4	12.5	-12	En surface	Étain-plomb	-40 à 100
LMX04P4183323AA	<i>LightABLE LM 4TRX (émetteur-récepteur)</i>	4+4	12.5	-12	Enfichable	RoHS	-40 à 100

* : Le fonctionnement à plus de 10,3125 Gbps nécessite des réglages de registre personnalisés afin de répondre à toutes les spécifications optiques.

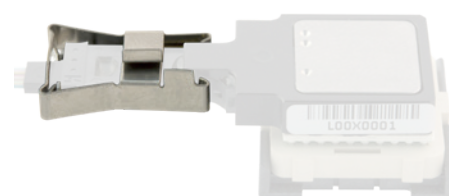
MicroClip

Le MicroClip^{MC} de Reflex Photonics est un petit clip léger qui relie un câble à connecteur MT au module *LightABLE*^{MC}LM. Les modules *LightABLE LM* (50G et 150G) peuvent résister à un essai en tension sur fibre de 1 kg sur un connecteur de câble-ruban à 12 fibres avec trafic en direct de (10 Gbps/voie) accouplé à la férule MT MicroClip exclusive, sans aucune dégradation de la performance du signal.

Caractéristiques

- **Tension** : 1 kg (deux fois les exigences Telecordia GR468)
- Léger, à profil bas et d'assemblage facile

MicroClip



Les connecteurs MicroClip offrent une connexion sûre entre le module *LightABLE LM* et le câble optique.

www.reflexphotonics.com

Reflex Photonics Inc. – Une filiale de Smiths Interconnect

16771, Chemin Ste-Marie
Kirkland, QC
H9H 5H3, Canada

Pour obtenir des renseignements sur les produits de Reflex Photonics, communiquez avec :

sales@reflexphotonics.com
+1.514.842.5179 (Montréal)
+1.408.715.1781 (États-Unis)



Reflex Photonics est certifiée ISO 9001

*Veuillez noter que tous les dessins et spécifications ci-inclus sont donnés uniquement de manière sommaire et toutes les spécifications peuvent être modifiées sans préavis. Il est interdit d'utiliser ces dessins ou spécifications à d'autres fins qu'une information de base. Si nécessaire, veuillez contacter Reflex Photonique Inc. pour plus d'informations. Toutes les marques sont des marques de commerce ou des marques de commerce déposées de Reflex Photonique Inc. ou de tierce parties propriétaires. © 2020 Reflex Photonique Inc. Tous droits réservés. LightABLE_LM_FR_202003 | Date de publication : 17/03/20